



© Lana Grossa GmbH

Modell 01 – Landlust 06/24

STEHKRAGENPULLOVER
LANDLUST SOFT TWEED 90

STEHKRAGENPULLOVER · LANDLUST SOFT TWEED 90

Modell 01 – Landlust 06/24



Größe: 36/38, 40/42, 44/46 und 48/50

Die Angaben für Größe 40/42, 44/46 und 48/50 stehen in Klammern nacheinander, jeweils getrennt durch Bindestriche. Steht nur eine Angabe, so gilt sie für alle Größen.

Material: Lana Grossa-Qualität „Landlust-Soft Tweed 90“ (100% Schurwolle (Merino), LL ca. 90 m/50 g), **450 g (500 g - 550 g - 600 g)** in Dunkelblau Meliert (**Fb 14**); Stricknadeln Nr. 4,5 und Nr. 5,5, 1 Rundstricknadel Nr. 5, 40 cm lang.

Knötchenrand-M: Die 1. und letzte M jeder R re str.

Zöpfchenmuster: M-Zahl teilbar durch 3 + 1 + 2 Rand-M.
1. R (Rück-R): Knötchenrand-M, 1 M re, 2 M li im Wechsel str., 1 M re, Knötchenrand-M. **2. R (Hin-R):** Knötchenrand-M, * 1 M li, die folg. 2. M hinter der 1. M re str., dann die 1. M re str., erst dann beide M von der li Nd. gleiten lassen, ab * stets wdh., enden mit 1 M li, Knötchenrand-M.
Die 1. und 2. R stets wdh.

Glatt re: In R: Hin-R re M, Rück-R li M str. In Rd: alle M re str.

Betonte Abnahme (1 M): Am re Rand nach der Knötchenrand-M 2 M re, 2 M re zusstr. Am li Rand bis 5 M vor R-Ende str., 2 M re überzogen zusstr., 2 M re, Knötchenrand-M.

Betonte Abnahme (2 M): Am re Rand nach der Knötchenrand-M 2 M re, 3 M re zusstr. Am li Rand bis 6 M vor R-Ende str., 3 M re überzogen zusstr., 2 M re, Knötchenrand-M.

2 M re überzogen zusstr.: 1 M re abh., 1 M re str., dann die abgeh. M darüberziehen.

3 M re überzogen zusstr.: 1 M re abh., 2 M re zusstr., dann die abgeh. M darüberziehen.

1 M zun.: Aus dem Querfaden 1 M re verschränkt herausstr.

Maschenproben: 15 M und 22 R glatt re mit Nd. Nr. 5,5 = 10 x 10 cm, 18 M und 24 R im Zöpfchenmuster mit Nd. Nr. 5,5 = 10 x 10 cm.

Rückenteil: 96 (102 - 108 - 114) M mit Nd. Nr. 5,5 anschlagen und das Bündchen im Zöpfchenmuster in R str., dabei mit 1 Rück-R beginnen. Nach 7 cm = 17 R ab Anschlag in der letzten R gleichmäßig verteilt 18 M abn. = 78 (84 - 90 - 96) M. Glatt re in R weiterstr.

Nach 24 cm ab Bündchen beids. je 2 M für die Armausschnitte betont abn., dann in jeder 2. R noch 1x je 2 M und 4x je 1 M betont abn. = 62 (68 - 74 - 80) M.

Nach 20 (21 - 22 - 23) cm = 44 (46 - 48 - 50) R ab Armausschnittbeginn für die Schulterschrägungen beids. je 4 (5 - 6 - 7) M abk., dann in jeder 2. R noch 2x je 4 (5 - 6 - 7) M und 1x 5 M abk. = 28 M. Dann alle 28 M stilllegen.

Vorderteil: Wie das Rückenteil arb., jedoch für den Halsausschnitt nach 18 (19 - 20 - 21) cm = 40 (42 - 44 - 46) R ab Armausschnittbeginn die mittl. 14 M abk. und beide Seiten getrennt beenden. Für die Halsausschnitttrundung in jeder 2. R 2x 2 M und 3x 1 M betont abn. Die Schulterschrägung wie beim Rückenteil arb. Die 2. Seite gegengleich beenden.

Ärmel: 42 (42 - 45 - 45) M mit Nd. Nr. 4,5 anschlagen und das Bündchen im Zöpfchenmuster in R str., dabei mit 1 Rück-R beginnen. Nach 13 cm = 29 R ab Anschlag in der letzten R gleichmäßig verteilt 8 (10 - 10 - 13) M zun. = 50 (52 - 55 - 58) M. Glatt re in R weiterstr.

Nach 27 cm = 60 R ab Bündchen für die Ärmelkugel beids. 1x je 2 M betont abn., dann in jeder 2. R 2x je 2 M, 4x (5x - 6x - 7x) je 1 M, in jeder 4. R 3x je 1 M und in jeder 2. R 3x je 1 M und 1x je 2 M betont abn. = 14 (14 - 15 - 16) M.

In der folg. Hin-R die restl. 14 (14 - 15 - 16) M abk.

Den 2. **Ärmel** ebenso str.

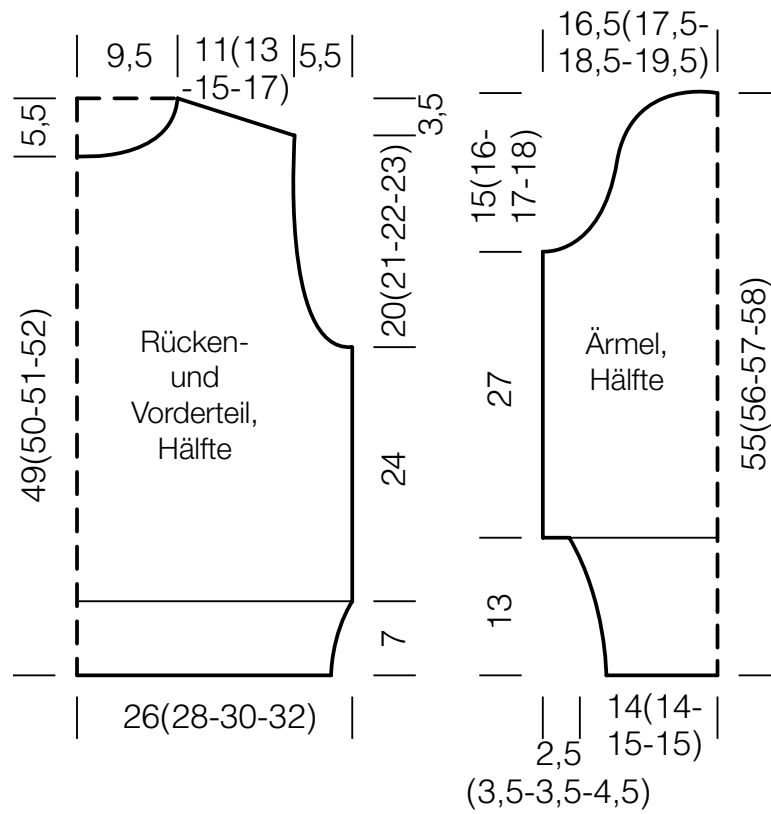
Ausarbeiten: Alle Teile spannen, anfeuchten und trocknen lassen.

Die Schulternähte schließen.

Mit der Rundstricknadel Nr. 5 aus dem vorderen Halsausschnitttrand 37 M und aus dem rückw. Halsausschnitttrand die 28 stillgelegten M auffassen = 65 M. Glatt re in Rd str. Beids. an den Schulternähten je 2 M markieren. Für die Kragenform in der 8. und 14. Rd 2 M vor den markierten M 2 M re überzogen zusstr., die markierten M re str., die folg. 2 M re zusstr. = 57 M. Nach 8 cm = 18 Rd für den Bruch 1 Rd li M str., dann glatt re weiterarb. Die abgenommenen M in der 5. und 11. Rd wieder zun.: vor den markierten M 1 M zun., die 2 markierten M re str., 1 M nach den 2 markierten M zun. = 65 M. Nach 8 cm = 18 Rd ab Bruch alle M locker abk. Den Kragen zur Hälfte nach innen schlagen und festnähen. Ärmel einsetzen und Ärmel- und Seitennähte schließen. Alle Fäden vernähen.

STEHKRAGENPULLOVER · LANDLUST SOFT TWEED 90

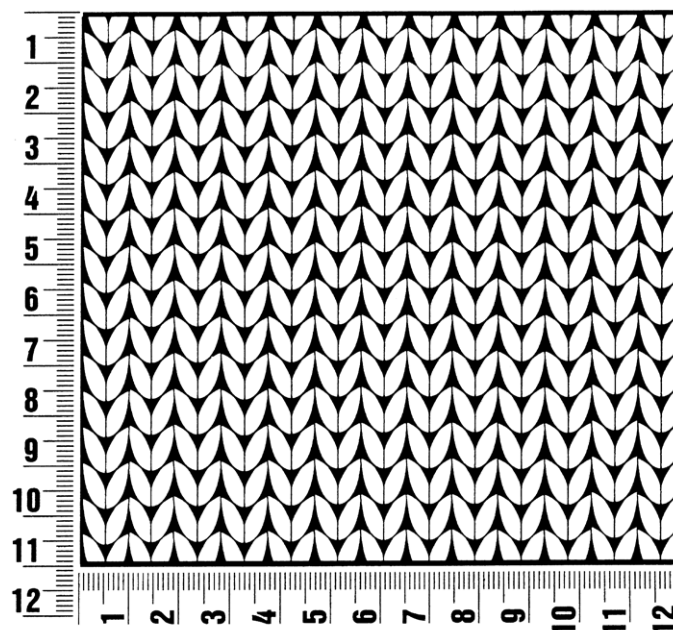
Modell 01 – Landlust 06/24



Maschenprobe

Machen Sie eine unbedingt zu allererst eine Maschenprobe! Stricken Sie dafür ein ca. 12 x 12 cm großes Stück in Garn und Muster ihres ausgesuchten Modells. Danach zählen Sie ihre Maschenanzahl in der Breite von 10 cm und die Reihenanzahl in der Höhe von 10 cm. Haben Sie weniger Maschen als in der Anleitung angegeben, versuchen Sie entweder fester zu stricken oder nehmen Sie dünnere Nadeln bis sie auf dieselbe Anzahl wie in der Anleitung kommen. Haben Sie mehr Maschen, dann versuchen Sie lockerer zu stricken oder nehmen entsprechend dickere Nadeln bis es passt.

Bitte beachten Sie: Die Angaben zu Maschenprobe und Nadelstärke auf der Banderole des Knäuels sind für die Anfertigung eines der Modelle in diesem Heft nicht verbindlich, sie werden auf der Basis glatt rechts erstellt. Für eine perfekte Arbeit ist daher die Maschenprobe im gewünschten Muster ein Muss, damit Ihr Wunschmodell nicht nur schön aussieht, sondern auch passt!



Abkürzungen

abk = abketten
abn = abnehmen
beids = beidseitig
ca. = circa
cm = Zentimeter
D-Stb = Doppelstäbchen
Fb = Farbnummer
fe-M = feste M
folg = folgende

g = Gramm
Hinr = Hinreihe
Kett-M = Kettmasche
Krebs-M = Krebsmasche
li = links
LL = Lauflänge
Luft-M = Luftmasche
m = Meter
M = Masche

Nd = Nadel
Nr = Nummer
R = Reihe
Rand-M = Randmasche
Rd = Runde
re = rechts
Rückr = Rückreihe
Stb = Stäbchen
str = stricken

U = Umschlag
usw. = und so weiter
verschr = verschränkt
wdh = wiederholen
zun = zunehmen
zus-str = zusammenstricken

Impressum

Herausgeber: Lana Grossa GmbH, Gaimersheim, www.lana-grossa.de

Fotograf: Sandra Bielmeier