



Modell 2 – Finito Flyer

JACKE FINITO

JACKE · FINITO

Modell 2 – Finito Flyer



Größe: 36/38 (40/42 – 44/46 – 48/50)

Material: Lana Grossa **Finito** (73 % Baumwolle, 27 % Polyamid, LL 150 m/50 g), **350 (400 – 400 – 450) g** Weiß (**Fb 1**), **50 g** Schwarz/Creme (**Fb 16**); Rundstricknadel Nr 3, Länge 80 cm; Rundstricknadel Nr 3,5, Länge 80 cm; 2 Hilfsnadeln zum Stilllegen der Taschenmaschen, 7 Knöpfe (Durchmesser 20 mm)

Maschenprobe: 24 M und 32 R glatt re mit Nd Nr 3,5 = 10 cm x 10 cm

Glatt re: In Hinr re M, in Rückr li M str.

Rippenmuster (ungerade M-Zahl): Hinr: 1 M re, 1 M li im Wechsel str, enden mit 1 M re. Rückr: Die M str wie sie erscheinen.

Rippenmuster (gerade M-Zahl): Hinr: 1 M re, 1 M li im Wechsel str. Rückr: Die M str wie sie erscheinen.

Streifenfolge: 16 R glatt re in Weiß (**Fb 1**), 2 R glatt re in Schwarz/Creme (**Fb 16**)

Betonte Abnahmen Armausschnitte/Armkuigel: R-Anfang: 2 M re, 2 M re überzogen zus-str (= 1 M wie zum Rechtsstr abheben, 1 M re str, die abgehobene M überziehen), mustergemäß die R beenden. R-Ende: Bis 4 M vor R-Ende mustergemäß str, 2 M re zus-str, 2 M re str.

Betonte Abnahmen V-Ausschnitt: R-Anfang: 11 M Knopflochblende fortführen, 2 M re, 2 M re überzogen zus-str (= 1 M wie zum Rechtsstr abheben, 1 M re str, die abgehobene M überziehen), mustergemäß die R beenden. R-Ende: Bis 14 M vor R-Ende mustergemäß str, 2 M re zus-str, 2 M re str. 11 M Knopflochblende fortführen.

1 M linksgeneigt zun: Mit der li Nd von vorne unter den Querfaden zwischen den beiden M einstecken und die M re verschränkt str.

1 M rechtsgeneigt zun: Mit der li Nd von hinten unter den Querfaden zwischen den beiden M einstecken und die M re str.

Kettrand: Die 1. M jeder R re verschränkt str, die letzte M jeder R wie zum Linksstr abheben.

Hinweis: Wenn nicht anders angegeben, wird keine gesonderte Rand-M gestrickt.

Rückenteil: Mit Nd Nr 3 in Weiß (**Fb 1**) 129 (139 – 153 – 167) M anschlagen und im Rippenmuster str. Mit 1 Rückr und 1 M li, 1 M re beginnen. Sofort die Streifenfolge einhalten, die R des Bündchens zählen schon zum ersten weißen Streifen. Nach 3 cm zu Nd Nr 3,5 wechseln und in glatt re die Streifenfolge fortführen. Für die Armausschnitte in einer Gesamthöhe von 36 (36 – 37 – 37) cm in jeder 2. R beidseitig 2 (2 – 2 – 4)x

3 M und 2 (3 – 3 – 1)x 2 M abk. Weiter beidseitig in jeder 2. R 10 (10 – 12 – 12)x 1 M betont abn (= 89 (95 – 105 – 115) M). Weiter ohne Abnahmen str und in einer Armausschnitthöhe von 20 (21 – 22 – 23) cm für die Schulterschräge beidseitig mit verkürzten R arbeiten. Dafür in der nächsten Hinr bis 7 (6 – 9 – 11) M vor R-Ende re M str, die Arbeit wenden, 1 Doppel-M arbeiten und bis 7 (6 – 9 – 11) M vor R-Ende li M str, * die Arbeit wenden, 1 Doppel-M str, bis 7 (8 – 9 – 9) M vor die nächste Doppel-M re M str, die Arbeit wenden und bis 7 (8 – 9 – 9) M vor die Doppel-M li M str, ab * die M-Folge noch 1x wdh, die Arbeit wenden und 1 Doppel-M str. Nun die äußeren 23 (25 – 29 – 31) M stilllegen und die mittleren 43 (45 – 47 – 53) M gerade abk.

Taschenbeutel (2x str): Mit Nd Nr 3 in Weiß (**Fb 1**) 31 M anschlagen und glatt re über 11 cm str. Alle M stilllegen.

Linkes Vorderteil: Mit Nd Nr 3 in Weiß (**Fb 1**) 75 (81 – 89 – 97) M anschlagen und im Rippenmuster str, dabei an der li Kante stets 1 Kettrand-M str. Mit 1 Rückr und nach der Rand-M mit 1 M li, 1 M re beginnen. Sofort die Streifenfolge einhalten, die R des Bündchens zählen schon zum ersten weißen Streifen. Nach 3 cm zu Nd Nr 3,5 wechseln und die M wie folgt einteilen: 26 (29 – 33 – 38) M glatt re, für die Tasche 15 M im Rippenmuster weiterführen, 23 (26 – 30 – 33) M glatt re str, und für die Knopfblende über die letzten 11 M das Rippenmuster fortführen. Die Knopfblende nur in Weiß (**Fb 1**) str, dabei für die Knopfblende mit einem weiteren Knäuel in Weiß arb. Die Fäden im Bereich der Streifen in Schwarz/Creme (**Fb 16**) miteinander verkreuzen. Für die Tasche in jeder 4. R das Rippenmuster beidseitig um jeweils 2 M verbreitern, bis 31 M im Rippenmuster gestrickt werden. In dieser Einteilung weiterstr bis zu einer Höhe von 11 cm, gemessen ab Bündchenende. In der nächsten R bis zum Rippenmuster glatt re str, dann die 31 M im Rippenmuster abk, nun weiter über die stillgelegten M des Taschenbeutels str, und die R mustergemäß beenden. Weiter glatt re str und die Abnahmen für den Armausschnitt an der re Kante wie beim Rückenteil arbeiten. Gleichzeitig für den V-Ausschnitt an der li Kante in jeder 2. R 4 (6 – 8 – 12)x 1 M, dann in jeder 4. R 17 (18 – 17 – 17)x 1 M betont abn. In einer Armausschnitthöhe von 20 (21 – 22 – 23) cm an der re Kante die verkürzten R wie beim Rückenteil str (= 11 M). Die Schulter-M der verkürzten R stilllegen. Für die rückwärtige Blende über die verbleibenden 11 M noch ca. 9 (9,5 – 10 – 11) cm das Rippenmuster fortführen. In der nächsten R alle Blenden-M abk.

Rechtes Vorderteil: Gegengleich zum linken Vorderteil str, dabei die R, in der die Tasche beginnen wird, wie folgt einteilen: 23 (26 – 30 – 32) M glatt re, 15 M im Rippenmuster, 26 (29 – 33 – 37) M glatt re str. In die vordere Blende nach 2 (2 – 3 – 3) cm das erste Knopfloch arbeiten und dann 6 weitere nach jeweils 5,5 cm, dafür in einer Hinr die ersten 5 M mustergemäß str, dann 2 M re zus-str und 1 U arbeiten, die restlichen M der Blende mustergemäß str. In der Rückr die M wieder ins Rippenmuster einfügen. Die Abnahmen für den Armausschnitt an der li Kante und die Abnahmen für den

JACKE · FINITO

Modell 2 – Finito Flyer

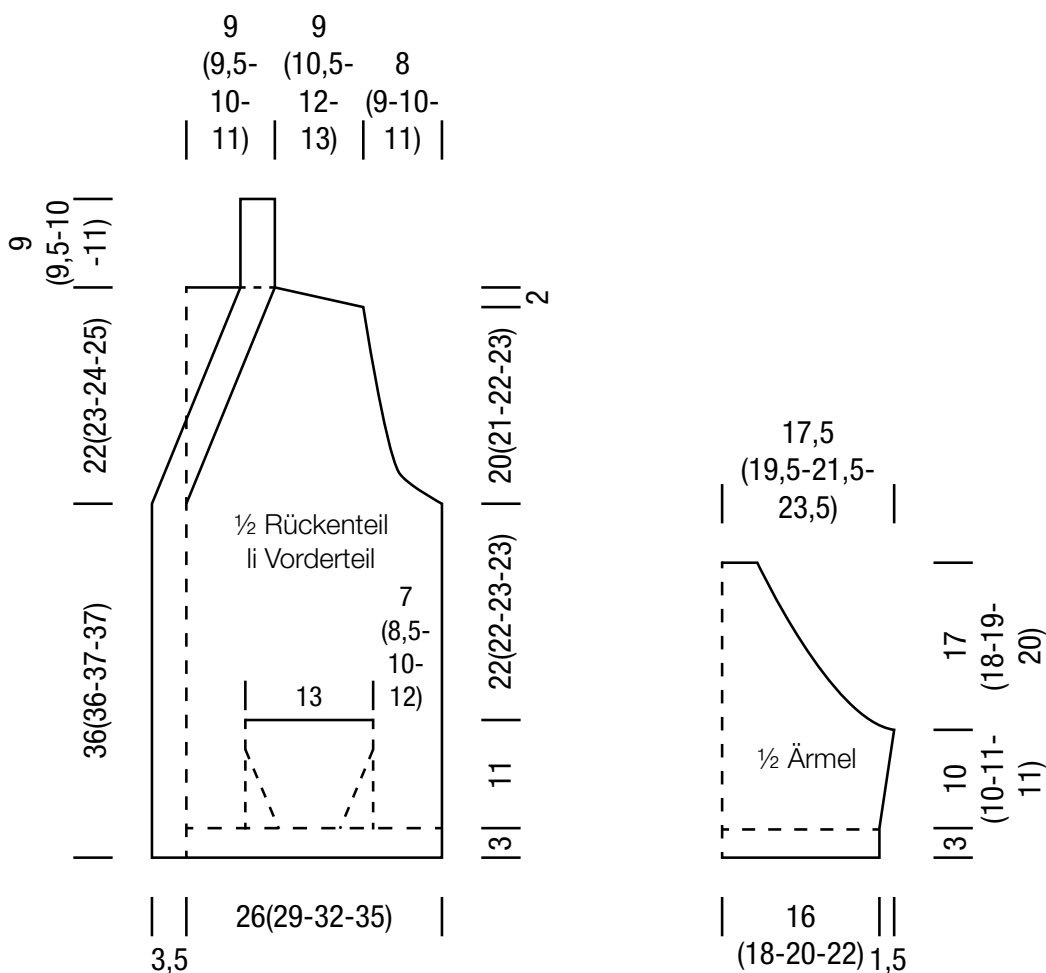


V-Ausschnitt an der re Kante str. In einer Armausschnitthöhe von 20 (21 – 22 – 23) cm an der li Kante die verkürzten R wie beim Rückenteil str (= 11 M). Die Schulter-M der verkürzten R stilllegen. Für die rückwärtige Blende über die verbleibenden 11 M noch ca. 9 (9,5 – 10 – 11) cm das Rippenmuster fortführen. In der nächsten R alle Blenden-M abk.

Ärmel: Mit Nd Nr 3 in Weiß (**Fb 1**) 78 (86 – 96 – 106) M anschlagen und im Rippenmuster str. Mit 1 Rückr beginnen. Sofort die Streifenfolge einhalten, die R des Bündchens zählen schon zum ersten weißen Streifen. Nach 3 cm zu Nd Nr 3,5 wechseln und in glatt re die Streifenfolge fortführen. Für die Ärmelschrägung beidseitig in der 5. und jeder folgenden 6. R 4x 1 M betont zun. Dafür 2 M re, 1 M linksgeneigt zun, bis 2 M vor R-Ende re M str, 1 M rechtsgeneigt zun, 2 M re (= 86 (94 – 104 – 114) M). In einer Gesamtlänge von ca. 13 (13 – 14 – 14) cm mit den Abnahmen für die Armkugeln beginnen. Die Abnahmen müssen in der gleichen Reihe der Streifenfolge wie beim Rückenteil und den Vorderteilen begonnen werden, damit der schwarze Streifen über die Naht weiterläuft. Für die

Armkugel beidseitig 2 (2 – 2 – 4)x 3 M und 2 (3 – 3 – 1)x 2 M abk und weiter beidseitig 25 (27 – 29 – 31)x 1 M betont abn (= 16 (16 – 22 – 24) M). In der nächsten R alle M abk. Den **zweiten Ärmel** ebenso str.

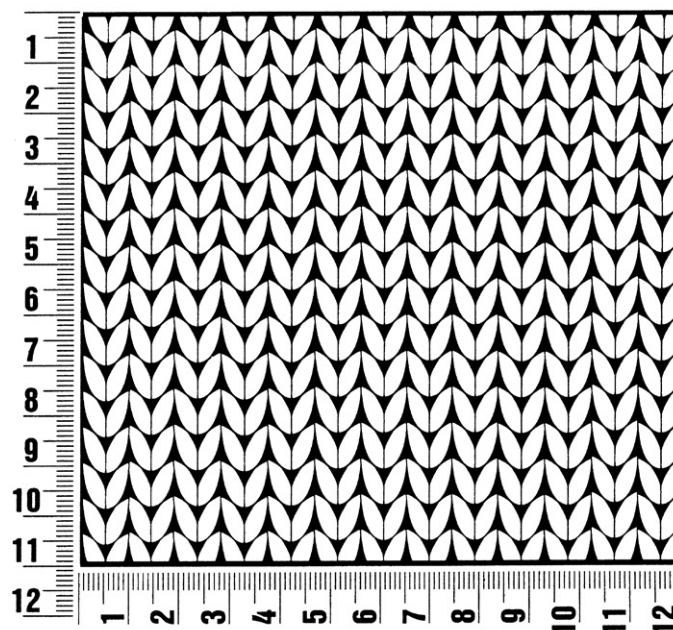
Ausarbeitung: Das Rücken- und die Vorderteile rechts auf rechts zusammenlegen. Um die re Schulternaht zu schließen, jeweils 1 stillgelegte M des re Vorderteils mit 1 stillgelegten M des Rückenteils re zus-str und dann nach und nach die M abk. Um die li Schulternaht zu schließen, jeweils 1 stillgelegte M des Rückenteils mit 1 stillgelegten M des li Vorderteils re zus-str und dann nach und nach die M abk. Die Ärmel einsetzen und die Ärmel- und Seitennähte schließen. Die Taschenbeutel an den Seitenkanten und der Unterkante von innen an die Vorderteile nähen. Die Knopfblende mit der Knopflochblende in der hinteren Mitte an den Abkettkanten zusammennähen und in die Abkettkante des Rückenteils nähen. Die Jacke anfeuchten, spannen und trocknen lassen. Die Knöpfe annähen.



Maschenprobe

Machen Sie eine unbedingt zu allererst eine Maschenprobe! Stricken Sie dafür ein ca. 12 x 12 cm großes Stück in Garn und Muster ihres ausgesuchten Modells. Danach zählen Sie ihre Maschenanzahl in der Breite von 10 cm und die Reihenanzahl in der Höhe von 10 cm. Haben Sie weniger Maschen als in der Anleitung angegeben, versuchen Sie entweder fester zu stricken oder nehmen Sie dünnere Nadeln bis sie auf dieselbe Anzahl wie in der Anleitung kommen. Haben Sie mehr Maschen, dann versuchen Sie lockerer zu stricken oder nehmen entsprechend dickere Nadeln bis es passt.

Bitte beachten Sie: Die Angaben zu Maschenprobe und Nadelstärke auf der Banderole des Knäuels sind für die Anfertigung eines der Modelle in diesem Heft nicht verbindlich, sie werden auf der Basis glatt rechts erstellt. Für eine perfekte Arbeit ist daher die Maschenprobe im gewünschten Muster ein Muss, damit Ihr Wunschmodell nicht nur schön aussieht, sondern auch passt!



Abkürzungen

abk = abketten

abn = abnehmen

beids = beidseitig

ca. = circa

cm = Zentimeter

D-Stb = Doppelstäbchen

Fb = Farbnummer

fe-M = feste M

folg = folgende

g = Gramm

Hinr = Hinreihe

Kett-M = Kettmasche

Krebs-M = Krebsmasche

li = links

LL = Lauflänge

Luft-M = Luftmasche

m = Meter

M = Masche

Nd = Nadel

Nr = Nummer

R = Reihe

Rand-M = Randmasche

Rd = Runde

re = rechts

Rückr = Rückreihe

Stb = Stäbchen

str = stricken

U = Umschlag

usw. = und so weiter

verschr = verschränkt

wdh = wiederholen

zun = zunehmen

zus-str = zusammenstricken

Impressum

Herausgeber: Lana Grossa GmbH, Gaimersheim, www.lana-grossa.de

Fotograf: Wilfried Wulff, www.wilfriedwulff.com