



© Lana Grossa GmbH

Modell 3 – Finito Flyer

**DREIECKSTUCH
FINITO**

DREIECKSTUCH · FINITO

Modell 3 – Finito Flyer



Größe ca. 40 cm x 100 cm

Material: Lana Grossa **Finito** (73 % Baumwolle, 27 % Polyamid, LL 150 m/50 g), **100 g** Weiß (**Fb 1**), **50 g** Schwarz/Creme (**Fb 16**); Rundstricknadel Nr 3,5, Länge 60 cm

Maschenprobe: 24 M und 36 R glatt re mit Nd Nr 3,5 = 10 cm x 10 cm

Glatt re: In Hinr re M, in Rückr li M str.

I-Cord-Rand: Die ersten 3 M jeder R re str und fest anziehen, die letzten 3 M jeder R mit dem Faden vor der Arbeit wie zum Linksstr abheben, den Faden fest anziehen.

Zunahmen (Hintr): Bis 4 M vor R-Ende re M str, 1 M verdoppeln (= 1 M re str, dabei die M noch auf der li Nd belassen, noch einmal von re in die M einstechen und die M re verschränkt str, dann die M von der Nd gleiten lassen.), die R mit dem I-Cord Rand beenden.

Streifenfolge: 22 R glatt re in Weiß (**Fb 1**), 2 R glatt re in Schwarz/Creme (**Fb 16**)

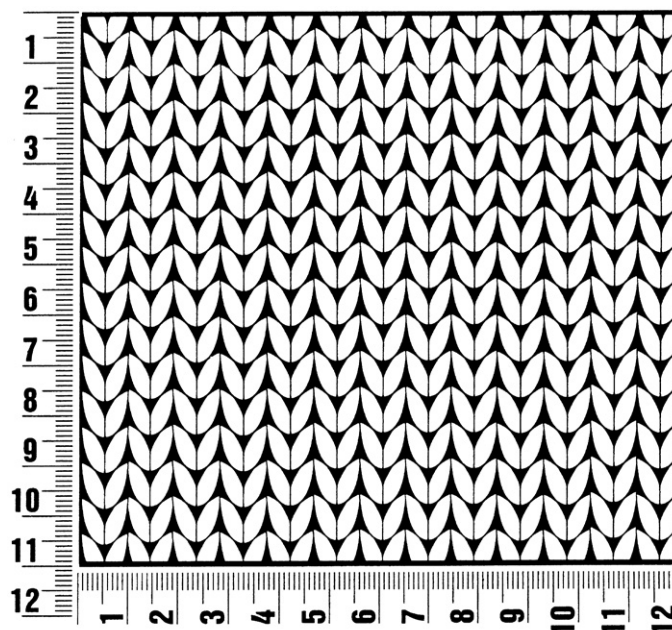
Dreiecktuch: Mit Weiß (**Fb 1**) 7 M anschlagen und zwischen dem I-Cord-Rand glatt re nach der Streifenfolge str, dabei die Zunahmen wie oben beschrieben in jeder 4. R arbeiten. So wird das Tuch an der linken Kante in jeder 4. R um 1 M breiter (= 97 M). Die Streifenfolge 15x str. Dann weiter in Weiß (**Fb 1**) 1 Hinr re M str, in der Rückr li M str und dabei alle M gerade abk.

Ausarbeitung: Alle Fäden vernähen. Das Tuch spannen, anfeuchten und trocknen lassen.

Maschenprobe

Machen Sie eine unbedingt zu allererst eine Maschenprobe! Stricken Sie dafür ein ca. 12 x 12 cm großes Stück in Garn und Muster ihres ausgesuchten Modells. Danach zählen Sie ihre Maschenanzahl in der Breite von 10 cm und die Reihenanzahl in der Höhe von 10 cm. Haben Sie weniger Maschen als in der Anleitung angegeben, versuchen Sie entweder fester zu stricken oder nehmen Sie dünnere Nadeln bis sie auf dieselbe Anzahl wie in der Anleitung kommen. Haben Sie mehr Maschen, dann versuchen Sie lockerer zu stricken oder nehmen entsprechend dickere Nadeln bis es passt.

Bitte beachten Sie: Die Angaben zu Maschenprobe und Nadelstärke auf der Banderole des Knäuels sind für die Anfertigung eines der Modelle in diesem Heft nicht verbindlich, sie werden auf der Basis glatt rechts erstellt. Für eine perfekte Arbeit ist daher die Maschenprobe im gewünschten Muster ein Muss, damit Ihr Wunschmodell nicht nur schön aussieht, sondern auch passt!



Abkürzungen

abk = abketten
abn = abnehmen
beids = beidseitig
ca. = circa
cm = Zentimeter
D-Stb = Doppelstäbchen
Fb = Farbnummer
fe-M = feste M
folg = folgende

g = Gramm
Hinr = Hinreihe
Kett-M = Kettmasche
Krebs-M = Krebsmasche
li = links
LL = Lauflänge
Luft-M = Luftmasche
m = Meter
M = Masche

Nd = Nadel
Nr = Nummer
R = Reihe
Rand-M = Randmasche
Rd = Runde
re = rechts
Rückr = Rückreihe
Stb = Stäbchen
str = stricken

U = Umschlag
usw. = und so weiter
verschr = verschränkt
wdh = wiederholen
zun = zunehmen
zus-str = zusammenstricken

Impressum

Herausgeber: Lana Grossa GmbH, Gaimersheim, www.lana-grossa.de

Fotograf: Felix Brunnbauer