



© Lana Grossa GmbH

Modell 7 – Finito Flyer

**JACKE
FINITO**

JACKE · FINITO

Modell 7 – Finito Flyer



Größe: 36/38 (40/42 – 44/46 – 48/50)

Material: Lana Grossa **Finito** (73 % Baumwolle, 27 % Polyamid, LL 150 m/50 g), **400 (400 – 450 – 450) g** Rosa/Creme (**Fb 13**); Rundstricknadel Nr 3,5, Länge 80 cm; Rundstricknadel Nr 4, Länge 80 cm; 4 Hilfsnadeln zum Stilllegen der Schultermaschen; 6 Knöpfe (Prym, Art: 37604, Durchmesser 18 mm)

Maschenprobe: 24 M und 36 R glatt re mit Nd Nr 3,5 = 10 cm x 10 cm

Glatt re: In Hinr re M, in Rückr li M str.

Kraus re: In Hinr und Rückr re M str.

Rippenmuster: Hinr: Rand-M *1 M re, 1 M li; ab * noch 3x wdh, 1 M re, Rand-M. Rückr: Zwischen den Rand-M die M str wie sie erscheinen.

Pointellemuster: Siehe Strickschrift. Es sind nur die Hinr gezeichnet. In den Rückr alle M und U li str. Mit den für das Teil und die Größe markierten M vor dem Rapport beginnen, den Rapport fortlaufend wdh und mit den für das Teil und die Größe markierten M nach dem Rapport enden.

Betonte Abnahmen Armausschnitte/Armkuigel: R-Anfang: Rand-M, 2 M re, 2 M re überzogen zus-str (= 1 M wie zum Rechtsstr abheben, 1 M re str, die abgehobene M überziehen.), mustergemäß die R beenden. R-Ende: Bis 5 M vor R-Ende mustergemäß str, 2 M re zus-str, 2 M re str, Rand-M.

Betonte Abnahmen Halsausschnitt: R-Anfang: Rand-M, 4 M re, 2 M re überzogen zus-str (= 1 M wie zum Rechtsstr abheben, 1 M re str, die abgehobene M überziehen.), mustergemäß die R beenden. R-Ende: Bis 7 M vor R-Ende mustergemäß str, 2 M re zus-str, 4 M re str, Rand-M.

1 M linksgeneigt zun: Mit der li Nd von vorne unter den Querfaden zwischen den M einstechen und die M re verschränkt str.

1 M rechtsgeneigt zun: Mit der li Nd von hinten unter den Querfaden zwischen den M einstechen und die M re str.

Knötchenrand: Die 1. M jeder R re verschränkt str, die letzte M jeder R wie zum Linksstr abheben.

Nahtrand: Die 1. und letzte M jeder Hinr re und jeder Rückr li str.

Hinweis: Wenn nicht anders angegeben werden alle Teile mit einer Nahtrand-M gestrickt.

Rückenteil: Mit Nd Nr 3,5 108 (120 – 132 – 144) M anschlagen und 3 R kraus re str, dabei mit 1 Rückr beginnen. Weiter zwischen den Rand-M mit Nd Nr 4 im Pointellemuster nach der Strickschrift str. In einer Gesamthöhe von 34 (35 – 36 – 37) cm für die Armausschnitte beidseitig 1 (1 – 1 – 2)x 3 M und 1 (2 – 2 – 1)x 2 M abk. Weiter beidseitig in jeder 2. R 7 (7 – 8 – 8)x 1 M abk (= 84 (92 – 102 – 112) M). Für den rückwärtigen Halsausschnitt in einer Armlochhöhe von 20 (21 – 22 – 23) cm die mittleren 22 (24 – 26 – 28) M abk und die Seiten getrennt voneinander beenden. An der Ausschnittkante in jeder 2. R noch 2x 5 M abk. Dann die äußeren 21 (24 – 28 – 32) M für die Schultern abk.

Linkes Vorderteil: Mit Nd Nr 3,5 52 (58 – 64 – 70) M anschlagen und 3 R kraus re str, dabei mit 1 Rückr beginnen. Weiter zwischen den Rand-M mit Nd Nr 4 im Pointellemuster nach der Strickschrift str, dabei auf den Beginn des Pointellemusters in der entsprechenden Größe achten. Die Abnahmen für den Armausschnitt an der re Kante wie beim Rückenteil arbeiten. In einer Gesamthöhe von 46 (48 – 49 – 50) cm für den Halsausschnitt an der li Kante 1x 5, 1x 4, 1x 3, 0 (1 – 1 – 1)x 2 M abk und weiter in jeder 2. R 7 (6 – 7 – 8)x 1 M betont abn. In deiner Gesamthöhe von 55 (57 – 59 – 61) cm die restlichen 21 (24 – 28 – 32) M abk.

Rechtes Vorderteil: Gegengleich zum linken Vorderteil str, dabei auf den Beginn des Pointellemusters in der entsprechenden Größe achten.

Ärmel: Mit Nd Nr 3,5 54 (58 – 62 – 66) M anschlagen und 3 R kraus re str, dabei mit 1 Rückr beginnen. Weiter zwischen den Rand-M mit Nd Nr 4 im Pointellemuster nach der Strickschrift str, dabei auf den Beginn des Musters in der entsprechenden Größe achten. In einer Gesamthöhe von 8 cm mit den Zunahmen für die Ärmelschrägung beginnen. Dafür beidseitig 6 (7 – 9 – 11)x in jeder 6. R und 7 (7 – 6 – 5)x in jeder 8. R je 1 Zunahme-R wie folgt str: Rand-M, 1 M re, 1 M linksgeneigt zun, mustergemäß bis 2 M vor R-Ende str, 1 M rechtsgeneigt zun, 1 M re, Rand-M. Weiter mustergemäß ohne Zunahmen str (= 80 (86 – 92 – 98) M). In einer Gesamthöhe von 44 cm für die Armkuigel beidseitig 3 M abk. Weiter beidseitig in jeder 2. R 22 (23 – 25 – 28)x 1 M abn und dann beidseitig noch 1x 3 M abk. Die restlichen 24 (28 – 30 – 30) M gerade abk. Den **zweiten Ärmel** ebenso str.

Ausarbeitung: Die Schulternähte schließen. Mit Nd Nr 3,5 aus der Halsausschnittkante ca. 100 (104 – 112 – 120) M herausstr und 4 R kraus re str, dabei in der letzten R alle M abk. Für die Knopfblende mit Nd Nr 3,5 11 M anschlagen und im Rippenmuster str, dabei an der li Kante eine Knötchenrand-M str. In einer Höhe von ca. 46 (48 – 49 – 50) cm, ganz leicht gedehnt gemessen, alle M abk. Auf der Blende die Position der 6 Knöpfe, beginnend in ca. 9 cm Höhe und dann gleich-

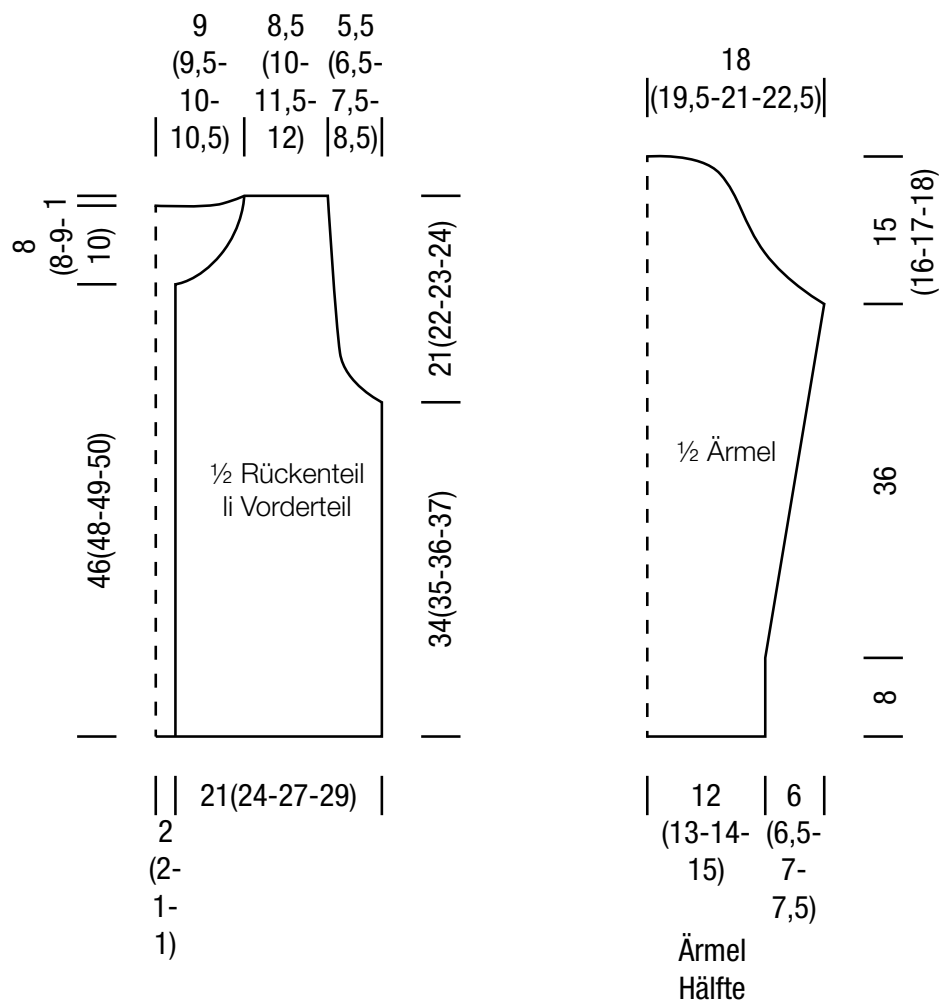
JACKE · FINITO

Modell 7 – Finito Flyer



mäßig verteilt, markieren. Die Knopflochblende gegengleich str, also an der re Kante eine Knötchenrand-M str und in Höhe der entsprechenden Markierungen je 1 Knopfloch wie folgt str: Knötchenrand-M, 3 M im Rippenmuster fortführen, 2 M mustergemäß zus-str, 1 U, 4 M im Rippenmuster fortführen, Rand-M. Die Blenden an die Innenkanten der Vorderteile

annähen, dabei die Knopflochblende an das re Vorderteil und die Knopfblende an das li Vorderteil nähen. Alle Teile anfeuchten, spannen und trocknen lassen. Die Ärmel einsetzen, die Ärmel- und Seitennähte schließen. Alle Fäden vernähen. Die Knöpfe annähen.

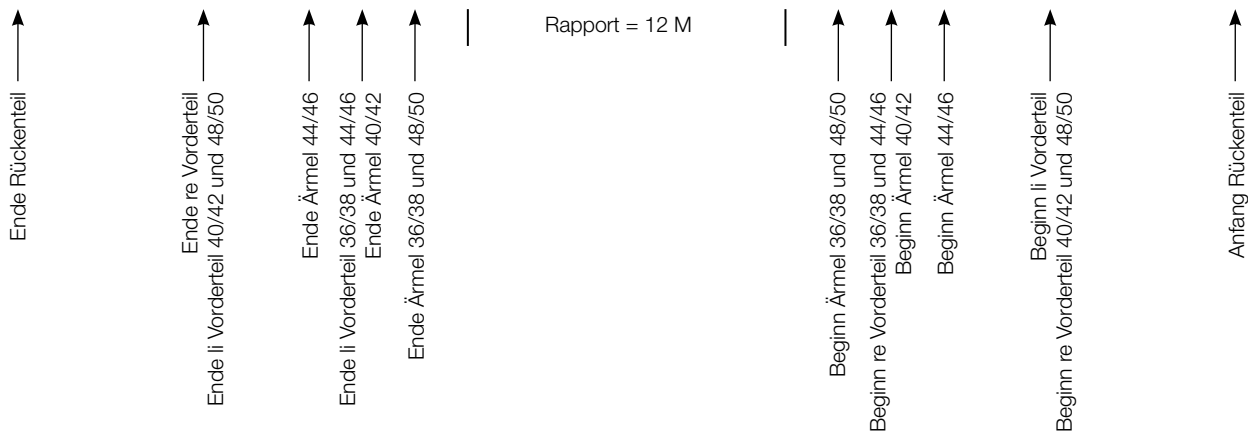
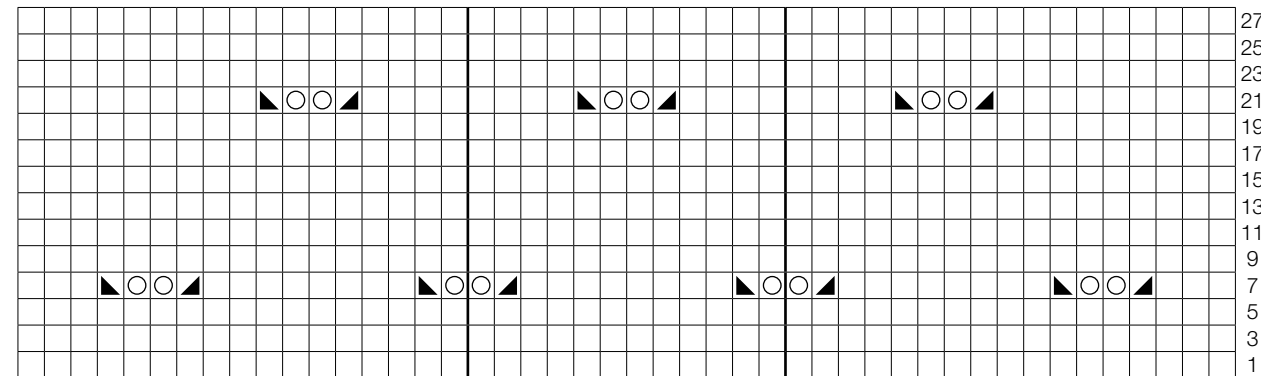


JACKE · FINITO

Modell 7 – Finito Flyer



Strickschrift



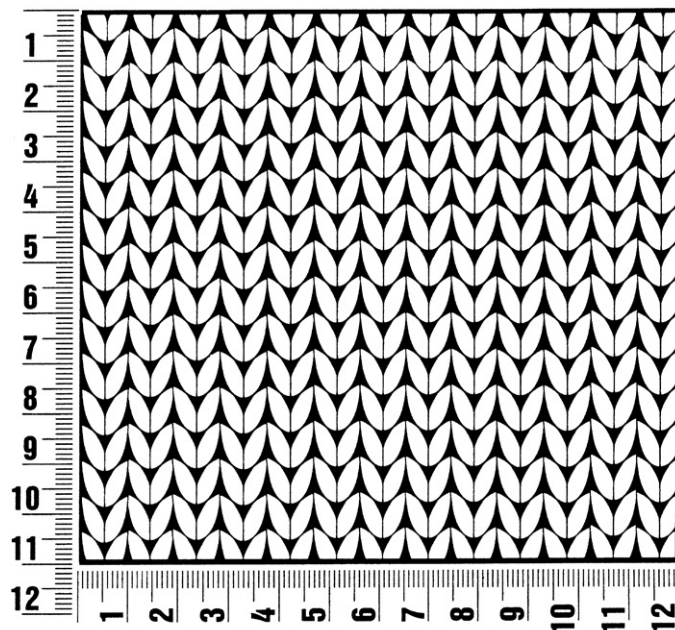
Zeichenerklärung:

- = 1 M re
- = 1 Umschlag
- ▣ = 2 M re zus-str
- ▤ = 2 M re überzogen zus-str
(1 M wie zum Rechtsstr
abheben, 1 M re, die
abgehobene M überziehen)

Maschenprobe

Machen Sie eine unbedingt zu allererst eine Maschenprobe! Stricken Sie dafür ein ca. 12 x 12 cm großes Stück in Garn und Muster ihres ausgesuchten Modells. Danach zählen Sie ihre Maschenanzahl in der Breite von 10 cm und die Reihenanzahl in der Höhe von 10 cm. Haben Sie weniger Maschen als in der Anleitung angegeben, versuchen Sie entweder fester zu stricken oder nehmen Sie dünnere Nadeln bis sie auf dieselbe Anzahl wie in der Anleitung kommen. Haben Sie mehr Maschen, dann versuchen Sie lockerer zu stricken oder nehmen entsprechend dickere Nadeln bis es passt.

Bitte beachten Sie: Die Angaben zu Maschenprobe und Nadelstärke auf der Banderole des Knäuels sind für die Anfertigung eines der Modelle in diesem Heft nicht verbindlich, sie werden auf der Basis glatt rechts erstellt. Für eine perfekte Arbeit ist daher die Maschenprobe im gewünschten Muster ein Muss, damit Ihr Wunschmodell nicht nur schön aussieht, sondern auch passt!



Abkürzungen

abk = abketten
abn = abnehmen
beids = beidseitig
ca. = circa
cm = Zentimeter
D-Stb = Doppelstäbchen
Fb = Farbnummer
fe-M = feste M
folg = folgende

g = Gramm
Hinr = Hinreihe
Kett-M = Kettmasche
Krebs-M = Krebsmasche
li = links
LL = Lauflänge
Luft-M = Luftmasche
m = Meter
M = Masche

Nd = Nadel
Nr = Nummer
R = Reihe
Rand-M = Randmasche
Rd = Runde
re = rechts
Rückr = Rückreihe
Stb = Stäbchen
str = stricken

U = Umschlag
usw. = und so weiter
verschr = verschränkt
wdh = wiederholen
zun = zunehmen
zus-str = zusammenstricken

Impressum

Herausgeber: Lana Grossa GmbH, Gaimersheim, www.lana-grossa.de

Fotograf: Felix Brunnbauer