

SCHALKRAGEN CARDIGAN TOP-DOWN · ORSETTINI

Nera No. 3



Größe 36/38 (40/42 - 44/46 - 48/50)

Die Angabe für Größe 40/42 steht in Klammern vor, für Größe 44/46 zwischen, für Größe 48/50 nach den Trennstrichen. Steht nur eine Angabe, so gilt sie für alle Größen.

Material: Lana Grossa-Qualität „Orsettini“ (86 % Schurwolle (Merino), 14 % Polyamid, LL = ca 135 m/50 g): ca **350 (400 - 450 - 500) g** Dunkelgrau (**Fb 7**); Stricknadeln Nr 5; 1 kurze Rundstricknadel Nr 5; 1 Maschenmarkierer; 1 Häkelnadel Nr 5.

Die Schalkragen-Jacke wird von oben nach unten in einem Stück gestrickt.

Doppelte Rand-M (über 2 M):

Anfang der R: Rand-M wie zum Linksstricken abheben, 1 M re.

Ende der R: 1 M wie zum Linksstricken abheben, Rand-M re.

Glatt re: Hinr re M, Rückr li M str. In Rd stets re M str.

Maschenprobe: 14 M und 20 R glatt re mit Nd Nr 5 = 10 x 10 cm.

Rückenteil: 86 (92 - 98 - 104) M mit Nd Nr 5 anschlagen und glatt re str. 20 (22 - 24 - 26) cm ab Anschlag, nach einer Hinr alle M stilllegen.

Li Vorderteil: Zunächst für den Schalkragen (gepunktete Linie im Schnitt) 19 M mit Nd Nr 6 anschlagen und in folg Mustereinteilung str: 2 M doppelte Rand-M, die folg M glatt re, dabei am Ende der 1. R am Maschenanschlag des Rückenteils die Mitte markieren, und aus dem Maschenanschlag des Rückenteils die folg 10 M aufnehmen = 29 M. Nachfolgend in jeder Hinr zusätzlich 11 (12 - 13 - 14) x 3 M aus dem Rückenteil aufnehmen = 62 (65 - 68 - 71) M. Nun weiter 20 (22 - 24 - 26) cm str, nach einer Hinr alle M stilllegen.

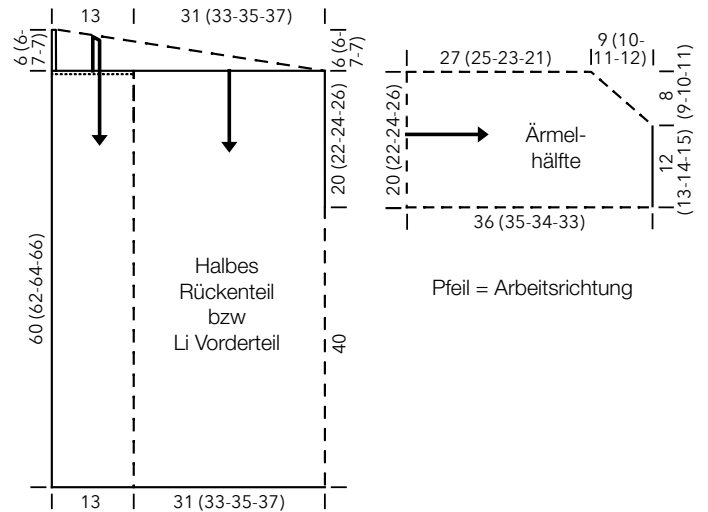
Re Vorderteil: Gegengleich zum li Vorderteil str, dafür zunächst aus der Vorderseite des Maschenanschlag des Schalkragens (gepunktete Linie im Schnitt) 19 M mit Nd Nr 5 aufnehmen und glatt re mit doppelter Rand-M an der Außenkante str. Am Ende jeder Rückr die M aus dem Rückenteil rückwärts, also von li nach re, mit einer Häkelnadel aufnehmen und auf die li Nd heben, in der folg Hinr die erste M der R nur abheben.

Rücken- und Vorderteile: Nun weiter über alle 3 Teile gemeinsam mustergemäß zwischen je 2 M doppelter Rand-M glatt re str = 210 (222 - 234 - 246) M. Nach 40 cm alle M abk.

Ärmel: Mit der Rundstricknadel je Armausschnitt 60 (66 - 72 - 78) M aufnehmen, dabei unter dem Arm beginnen und den Rundenanfang markieren. In Runden glatt re str. 27 (25 - 23 - 21) cm ab Ärmelbeginn die obere Ärmelmitte markieren, dafür nach der 30. (33. - 36. - 39.) M eine Markierung setzen und in der folg Rd die 2 M vor der Markierung re zus-str, dann die 2 M nach der Markierung re überzogen zus-str (1 M wie zum Rechtsstricken abheben, 1 M re, die abgehobene M überziehen) = 58 (64 - 70 - 76) M. Diese Abnahmerunde noch in jeder 2. Rd 12 (13 - 14 - 15) x wdH = 34 (38 - 42 - 46) M. In der folg 3. Rd alle M relativ fest abk.

SCHALKRAGEN CARDIGAN TOP-DOWN · ORSETTINI

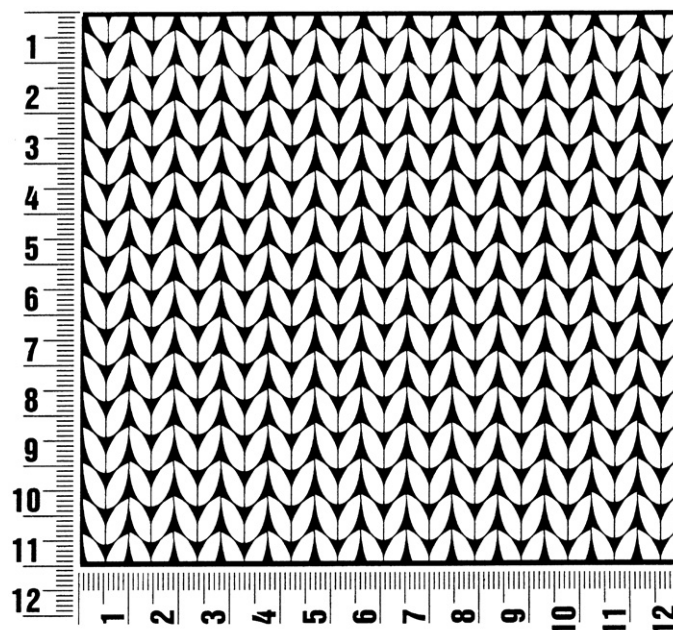
Nera No. 3



Maschenprobe

Machen Sie eine unbedingt zu allererst eine Maschenprobe! Stricken Sie dafür ein ca. 12 x 12 cm großes Stück in Garn und Muster ihres ausgesuchten Modells. Danach zählen Sie ihre Maschenanzahl in der Breite von 10 cm und die Reihenanzahl in der Höhe von 10 cm. Haben Sie weniger Maschen als in der Anleitung angegeben, versuchen Sie entweder fester zu stricken oder nehmen Sie dünnere Nadeln bis sie auf dieselbe Anzahl wie in der Anleitung kommen. Haben Sie mehr Maschen, dann versuchen Sie lockerer zu stricken oder nehmen entsprechend dickere Nadeln bis es passt.

Bitte beachten Sie: Die Angaben zu Maschenprobe und Nadelstärke auf der Banderole des Knäuels sind für die Anfertigung eines der Modelle in diesem Heft nicht verbindlich, sie werden auf der Basis glatt rechts erstellt. Für eine perfekte Arbeit ist daher die Maschenprobe im gewünschten Muster ein Muss, damit Ihr Wunschmodell nicht nur schön aussieht, sondern auch passt!



Abkürzungen

abk = abketten
abn = abnehmen
beids = beidseitig
ca = Circa
cm = Zentimeter
D-Stb = Doppelstäbchen
Fb = Farbnummer
fe-M = feste M
folg = folgende
g = Gramm
häk = häkeln
Hinr = Hinreihe
Kett-M = Kettmasche
Krebs-M = Krebsmasche
li = links
LL = Lauflänge
Luft-M = Luftmasche

m = Meter
M = Masche
Nd = Nadel
Nr = Nummer
R = Reihe
Rand-M = Randmasche
Rd = Runde
re = rechts
Rückr = Rückreihe
Stb = Stäbchen
str = stricken
U = Umschlag
usw = und so weiter
verschr = verschränkt
wdh = wiederholen
zun = zunehmen
zus-str = zusammenstricken

Impressum

Herausgeber: Lana Grossa GmbH, Gaimersheim, www.lana-grossa.de